

# PROJEKTE IM TOURISMUS 2022 - 2023

Ein Sachstandsbericht und Ausblick





## TOURISMUS BEI DER WFG

### LTO - Radwegweisung - Naturparke

- Förderung der touristischen Gebietsgemeinschaften (LTO) mit 100.000 € pro Jahr und Unterstützung bei Kooperationsprojekten
- Koordination und Förderung der Pflege der touristischen Radwegweisung im Kreisgebiet (aktuell 25.000 € jährlich)
- Unterstützung der Kreisverwaltung bei der Betreuung der Naturparke, inkl. Vorprüfung der jährlichen Förderanträge



# KOOPERATIONSPROJEKT

## Entwicklung von fünf E-Bike-Touren im Kreis RD-ECK





# FÜNF NEUE E-BIKE-TOUREN ERÖFFNET

## Beschilderung – Rastplätze – Informationsangebote

- Fünf neue vollständig ausgeschilderte E-Bike-Touren mit 36 – 79 km Länge (insgesamt: ca. 316 km)
- 11 neue Rastplätze, drei mit Wetterschutzpavillon
- Gesamtkosten ca. 170.000 €, davon 11.500 € aus dem REA finanziert
- Weitere Infos und GPX-Daten unter:  
<https://www.kreis-rendsburg-eckernfoerde.de/wirtschaft-tourismus/tourismus/radtouren-im-kreis-rendsburg-eckernfoerde>





# PROJEKTE – OSTSEEFJORD SCHLEI





# PROJEKTE IN DER SCHLEIREGION

Erfahrungen – Bilder – Videos

Nachhaltigkeit: Ökologischer Fußabdruck für Tourismus in der Region

**84 %** der täglichen Pro-Kopf-Emissionen in Deutschland\*



**605 %** des klimaverträglichen Tagesbudgets eines Menschen\*\*



\*Umweltbundesamt, 2021; \*\*Atmosfair, 2022.

## CO<sub>2e</sub>-Fußabdruck des Tourismus im Ostseefjord Schlei im Jahr 2021

Gesamtemissionen  
142.000 t CO<sub>2e</sub>





# PROJEKTE IN DER SCHLEIREGION

Erfahrungen – Bilder – Videos

Naturpark: Produktion Video mit Verhaltenstipps in der Natur






# PROJEKTE IN DER SCHLEIREGION

## Erfahrungen – Bilder – Videos

### Marketing Nachhaltigkeit: Blogger-Kooperationen


FRAÜLEIN WER?



Hallo und schön, dass Du da bist! Ich bin Kathrin, Chef-Abenteurerin dieses Blogs. Hier findest Du Geschichten rund um meine Erlebnisse in und mit der Natur.

**FRAÜLEIN DRAUßEN**

**WISSENSTIPPS**  
**BADTOUREN AN DER SCHLEI (MIT TIPPIS FÖRS GRAVELBIKE)**





**Einmal um die Schleiförde**  
 Einmal um die Schleiförde mit dem Gravelbike an der Ostsee. Die Schleiförde ist ein wunderschönes Gebiet mit viel Natur und Ruhe. Hier findet man viele tolle Ausflugsziele und Aktivitäten. Die Schleiförde ist ein perfekter Ort für einen entspannten Tag mit der Familie oder Freunden. Die Schleiförde ist ein wunderschönes Gebiet mit viel Natur und Ruhe. Hier findet man viele tolle Ausflugsziele und Aktivitäten. Die Schleiförde ist ein perfekter Ort für einen entspannten Tag mit der Familie oder Freunden.

SommerSproste

FRÜH | SONNEN | GRÜNE

Obst pflücken mit Blick auf die Schlei

— OSTSEE | 10.10.2023 —



Ein Herbsttag am Ostseegard.

Ein paar Äpfel und Birnen hängen noch an den langsam gegen kräftige Herbstbrise eintausende Stämme streife ich über die Pflanzreihen, vorbei an Quitten. Nach ein paar Minuten bleiben wir bei frischen Herbstfrucht an diesem warmen Oktober. Weite der Obstplantagen, sondern auch den ei Obstbäume liegen in leichter Hängelage, sodass sie leicht abzuheben und zu ernten. Das gibt es eben nur hier.

Traumlage direkt an der Schlei







# PROJEKTE IN DER SCHLEIREGION

Erfahrungen – Bilder – Videos

Nachhaltigkeit: Produktion Regionaler Einkaufsführer



## 42. LANDWIRTSCHAFTSBETRIEB GUT STUBBE



Mit viel Platz im Stall und täglich freiem Auslauf werden Angler Sattelschweine, Aberdeen Angus Rinder, Gänse und Hühner auf Gut Stubbe extensiv und tiergerecht gehalten. Viel Wert wird auf eine langsame, sorgfältige Aufzucht sowie die Fütterung von regionalem Futter ohne Soja und Mais gelegt.

### Adresse & Kontakt:

Mathias Bichmann  
Gut Stubbe 3, 24354 Rieseby  
Tel.: 04355 1814420  
Mail: [landwirtschaft@gut-stubbe.de](mailto:landwirtschaft@gut-stubbe.de)  
Web: [gut-stubbe.de](http://gut-stubbe.de)

### Öffnungszeiten:

Gemäß aktueller Öffnungszeiten des Hofladens und Cafés Obsthof Stubbe (s. [gut-stubbe.de/obsthof](http://gut-stubbe.de/obsthof))

## 43. OBSTHOF STUBBE GMBH



In direkter Schleielage befinden sich die Felder und Plantagen des Obsthofs Stubbe. Nicht nur diverse Apfelsorten gibt es aus eigenem Anbau, sondern auch Birnen, Quitten, Zwetschgen, Kirschen und Beeren aller Art. Das Obst kann im Hofladen gekauft, zum Teil selbst auf dem Feld gepflückt oder im angeschlossenen Café auf dem Kuchen verspeist werden.

### Adresse & Kontakt:

Corinna Jäkel  
Lindaunisbrücke 1a, 24354 Rieseby  
Tel.: 04355 1458  
Mail: [obsthof@gut-stubbe.de](mailto:obsthof@gut-stubbe.de)  
Web: [gut-stubbe.de](http://gut-stubbe.de)

### Öffnungszeiten:

Gemäß aktueller Öffnungszeiten siehe Web; saisonal im regionalen Einzelhandel



# PROJEKTE IN DER SCHLEIREGION

Erfahrungen – Bilder – Videos

Naturpark: Ausbildung Natur- und Landschaftsführer





# PROJEKTE IN DER ECKERNFÖRDER BUCHT







# PROJEKTE ECKERNFÖRDER BUCHT

## Digitalisierung: Onboarding Ostsee Guide

- ☞ Kooperation über Ostsee Holstein Tourismus e.V.
- ☞ Mit Partnern: u.a. Fehmarn, Lübecker Bucht, Timmendorf, Ostsee Ferienland





# PROJEKTE ECKERNFÖRDER BUCHT

## Marketing: Fotos zu regionalen Themen



- ☞ Hafen, Strand, Altstadt, Shopping
- ☞ Kurpark, Strandkorb, Stadtmodell

- ☞ Barrierefreiheit
- ☞ DLRG

- ☞ Steilküsten
- ☞ Wandern
- ☞ Radfahren



# PROJEKTE ECKERNFÖRDER BUCHT

Investition: Anschaffung Drohne







# PROJEKTE ECKERNFÖRDER BUCHT

Fotos & Videos – Beispiel Besuch Bundespräsident





# PROJEKTE ECKERNFÖRDER BUCHT

Investition: Attraktivierung Innenstadt Eckernförde



**Konzept zur Attraktivitätssteigerung  
der Eckernförder Innenstadt**

- ☞ Förderung und Umsetzung von kleinen, kurzfristigen Maßnahmen
- ☞ Urban gardening
- ☞ Grünes Eckernförde
- ☞ Sommerkino
- ☞ Digitalisierung & Infrastruktur





# PROJEKTE IN DER LTO FLUSSLANDSCHAFT EIDER-TREENE-SORGE/GRÜNES BINNENLAND (ETS/ GB)



Flusslandschaft  
Eider – Treene – Sorge

**GRÜNES  
BINNEN  
LAND**  
*Schleswig-Holstein*

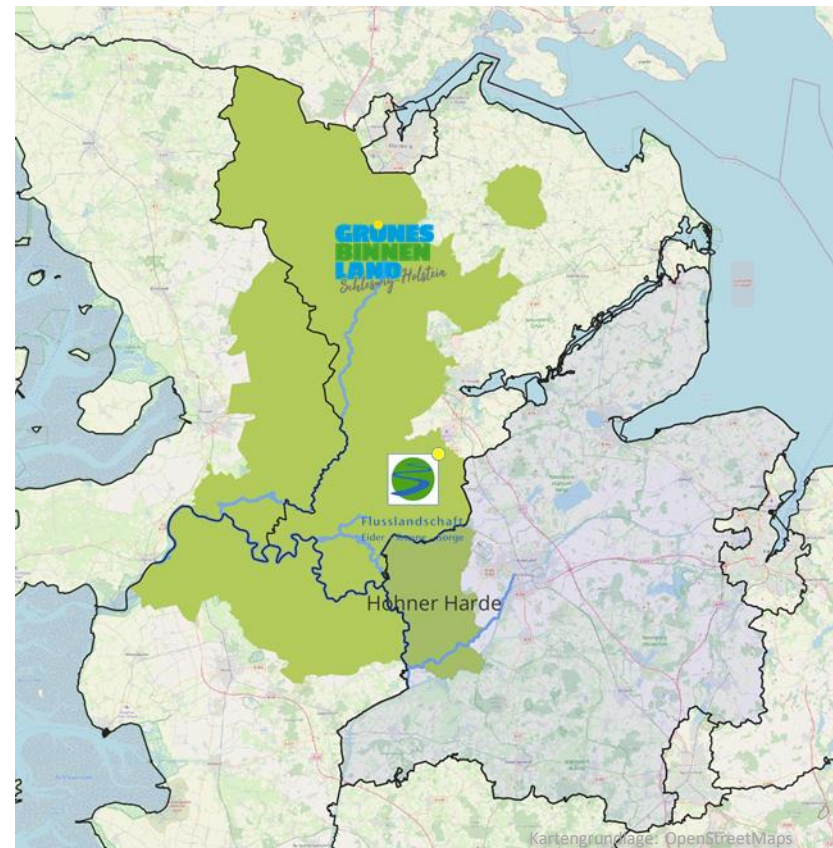


# DIE LTO ETS/GB

## Gebietszuschnitt



- ☉ Flusslandschaft Eider-Treene-Sorge
- ☉ Gebietsgemeinschaft Grünes Binnenland
- ☉ Im Kreis RD-ECK: **Amt Hohner Harde**







# PROJEKTE ETS/ GB

## Thema Rad



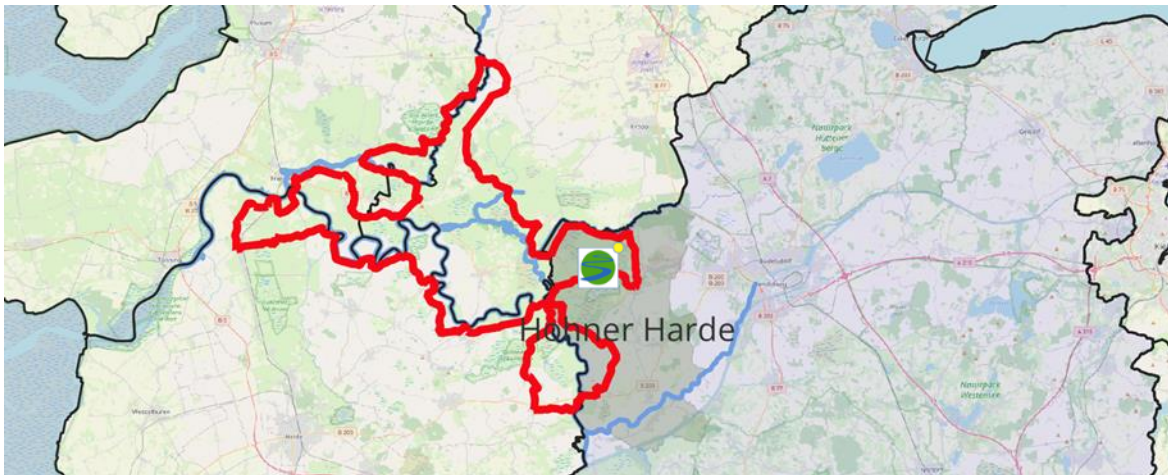
**Hügelstappen hoch im Norden**  
**E-Bike-Touren mit Weitblick**

**Holme-Tour**

Entdecken Sie die Landschaft der Holme-Tour im Norden Schleswig-Holsteins. Die Tour führt durch die hügelige Landschaft der Holme, vorbei an Seen und Wäldern. Die Tour ist für E-Biker geeignet und bietet eine tolle Aussicht über die Landschaft.

**Eider-Tour**

Entdecken Sie die Landschaft der Eider-Tour im Norden Schleswig-Holsteins. Die Tour führt entlang der Eider, vorbei an Seen und Wäldern. Die Tour ist für E-Biker geeignet und bietet eine tolle Aussicht über die Landschaft.



**KLEEBLATT-ROUTEN AM EIDER-TREENE-SORGE-RADWEG**

ENTDECKEN SIE SCHLESWIG-HOLSTEINS SCHÖNSTE FLUSSLANDSCHAFT

[www.ets-radweg.de](http://www.ets-radweg.de)





# PROJEKTE ETS/ GB

## Thema Kanu







# PROJEKTE ETS/ GB

## Strategische Entwicklung

### Studie

Wirtschaftsfaktor Tourismus  
für die Flusslandschaft ETS



Studie Wirtschaftsfaktor Tourismus für die  
Flusslandschaft Eider-Treene-Sorge

#### GÄSTEBEFragung FLUSSLANDSCHAFT EIDER TREENE SORGE UND GRÜNES BINNENLAND SH

Liebe Gäste, wir möchten, dass Sie sich in unserer Region wohl fühlen.

Darum möchten wir gern Ihre Meinung wissen. Sind Sie älter als 13 Jahre? Dann investieren Sie ein paar Minuten und schildern Sie uns **gegen Ende Ihres Aufenthaltes** Ihre Erfahrungen. Geben Sie den ausgefüllten Fragebogen bitte einfach in dem beigefügten Rückumschlag mit Ihrem Schlüssel an der Rezeption bzw. bei Ihrem Vermieter ab oder senden Sie ihn portofrei an uns zurück. Damit sind Ihre Antworten **garantiert anonym!**



Vielen Dank für Ihre Unterstützung!

1 **Wie heißt ihr derzeitiges Reiseziel?** (Gemeint ist der Ort oder die Stadt, in dem/der Sie sich gerade befinden.)

Zum wievielten Mal sind Sie im Rahmen einer Übernachtungsreise in diesem Ort, dieser Region und in Schleswig-Holstein?

2 (Bitte tragen Sie jeweils die Anzahl Ihrer Aufenthalte ein. Falls Sie es nicht mehr genau wissen, schätzen Sie bitte. Wenn Sie in Schleswig-Holstein leben: Bitte machen auch Sie hier Angaben zu der Zahl Ihrer Reisen mit Reiseziel in Schleswig-Holstein.)

- |   |     |                      |     |                          |                 |                          |                |
|---|-----|----------------------|-----|--------------------------|-----------------|--------------------------|----------------|
| a) In diesem Ort                        | Zum | <input type="text"/> | Mal | <input type="checkbox"/> | Mehr als 20 Mal | <input type="checkbox"/> | Weiß ich nicht |
| b) In dieser Region Schleswig-Holsteins | Zum | <input type="text"/> | Mal | <input type="checkbox"/> | Mehr als 20 Mal | <input type="checkbox"/> | Weiß ich nicht |
| c) In Schleswig-Holstein                | Zum | <input type="text"/> | Mal | <input type="checkbox"/> | Mehr als 20 Mal | <input type="checkbox"/> | Weiß ich nicht |

3 **Was ist der Anlass Ihrer Reise?** (Bitte kreuzen Sie alle zutreffenden Antworten an, bei „Anderes“ können Sie selbst etwas eintragen.)

- Urlaub, Kurzurlaub     Besuch von Verwandten oder Freunden     Geschäftsreise, berufliche Reise     Anderes: .....

4 **Welches Verkehrsmittel haben Sie als Hauptverkehrsmittel für die Anreise zum Reiseziel genutzt?**  
(Hier bitte nur eine Antwort, Hauptverkehrsmittel = weiteste Strecke)

- Pkw – Benzin/Diesel/Hybrid     Bahn     Flugzeug     Fahrrad  
 Pkw – Elektrisch/Wasserstoff     Bus     Schiff     Anderes: .....

5 **Wodurch sind Sie zum ersten Mal auf Ihr aktuelles Reiseziel aufmerksam geworden?** (Bitte kreuzen Sie alle zutreffenden Antworten an.)



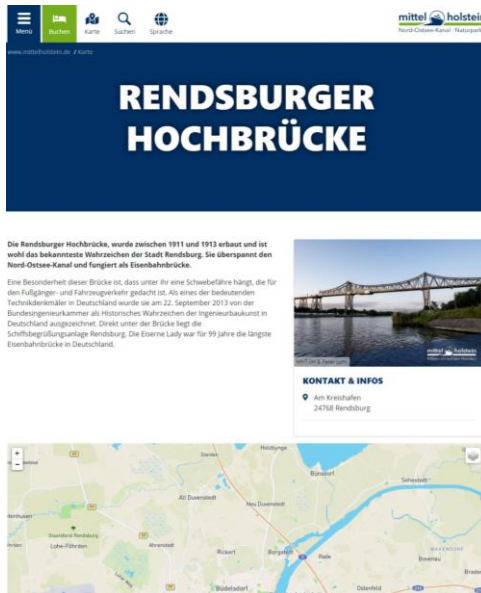
# PROJEKTE IN MITTELHOLSTEIN





# PROJEKTE IN MITTELHOLSTEIN

## Tourismusentwicklungskonzept Mittelholstein



- ☞ KI-Texter
- ☞ Kauf erweiterter Nutzungsrechte in CC-Lizenz



- ☞ Video und Fotos zur Rückkehr der Schwebefähre
- ☞ SocialMedia-Live-Berichterstattung



- ☞ Fotos: Dorfgeschichten, NOK, Museen und Ausstellungen, Natur & Radfahren





# PROJEKTE IN MITTELHOLSTEIN

## Tourismusentwicklungskonzept Mittelholstein



- ☞ Kick-Off
- ☞ 4 Sitzungen der interdisziplinären Lenkungsgruppe

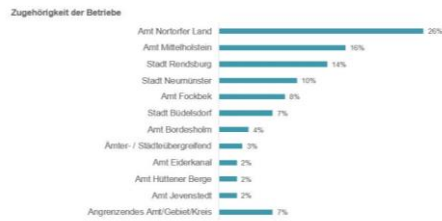




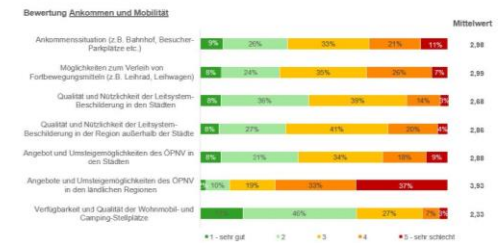
# PROJEKTE IN MITTELHOLSTEIN

## Tourismusentwicklungskonzept Mittelholstein

Frage Zugehörigkeit Amt / Stadt



Frage Bewertung Ankommen und Mobilität



Ergebnisdokumentation: Positionierung des Tourismus in Mittelholstein

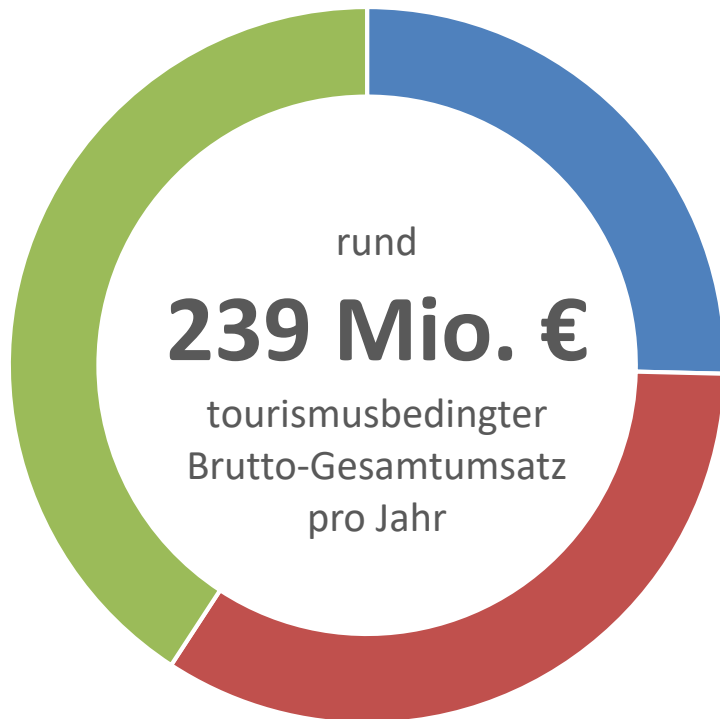
Kommunale Akteure	Touristische Leistungsanbieter	Touristische Marketingpartner
<p><b>Kurzfristige Handlungsformalisse</b></p> <ul style="list-style-type: none"> <li>Entwicklung gemeinsamer Ideen, Runen und Strategien für die zukünftige Ausrichtung</li> <li>Optimierung der Außendarstellung</li> <li>Sensibilisierung der Politik für (Wertschöpfung durch den) Tourismus</li> </ul> <p><b>Langfristige Handlungsformalisse</b></p> <ul style="list-style-type: none"> <li>Ausrichtung der Strategien auf Förderhöfe</li> <li>Bessere Ausrichtung von Förderungen und Investitionen</li> <li>Langfristige Föhrlin mit Förderung des gemeinsamen Images</li> <li>Kontinuierliches Auftragen von Erfolgen</li> </ul>	<p><b>Kurzfristige Handlungsformalisse</b></p> <ul style="list-style-type: none"> <li>Zielgruppenpezifische Angebotserweiterung</li> <li>Kombination digitaler / analoger Kanäle zur verbesserten Übersicht der verfügbaren Angebote</li> <li>Bessere Vermarktung der Leistungsangebote auf Social Media</li> <li>Erhöhung der Sichtbarkeit für Mittelholstein</li> <li>Abstimmung mit Kommunen über und Koordination mit Wasser- und Schifffahrt für Bausteine der Rader Hochparke (Informations- und Marketingarchitektur)</li> </ul> <p><b>Langfristige Handlungsformalisse</b></p> <ul style="list-style-type: none"> <li>Verbesserung der Erreichbarkeit mit ÖPNV und touristischen Linien</li> <li>Imagekampagne (inkl. Slogans / Mehr)</li> <li>E-Mobilität für E-Autos und E-Bikes (inklusive Leihstationen)</li> <li>Qualitätsverbesserungen</li> </ul>	<p><b>Kurzfristige Handlungsformalisse</b></p> <ul style="list-style-type: none"> <li>Konzept und Vernetzung der Verbände innerhalb der lokalen Partner</li> <li>Netzwerke stärken (Information Sünden, austauschen, clustern)</li> <li>Erweiterung Digitaler Sichtbarkeit</li> <li>Einführung gemeinsame Fotodatenbank zur Kommunikation</li> </ul> <p><b>Langfristige Handlungsformalisse</b></p> <ul style="list-style-type: none"> <li>Stärkere Angebotspalette</li> <li>Auf- und Ausbau eines Images für Mittelholstein</li> <li>Etablierung eines Netzwerkes für Austausch und Zusammenarbeit</li> <li>Kontinuierliche Weiterentwicklung der Außendarstellung</li> </ul>

- ☞ Leistungsträger-Onlinebefragung (n=133)
- ☞ 3 Expertengespräche (insgesamt 60 TN)
- ☞ Gäste- und Bevölkerungsbefragung (n=492)
- ☞ Digitale Vermittlung Ämter & Kommunen
- ☞ Zwischenbericht Jahreshauptversammlung



# PROJEKTE IN MITTELHOLSTEIN

## Tourismusentwicklungskonzept Mittelholstein



■ Dienstleistungen 60,6 Mio. €

■ Einzelhandel 80,8 Mio. €

■ Beherbergung/Gastronomie 97,4 Mio. €

- ☞ Benchmark, Analyse & Bestandsaufnahme
- ☞ SWOT-Analyse
- ☞ Wirtschaftsfaktor Tourismus
- ☞ Positions- & Potenzialbestimmung
- ☞ Gemeinsame Vision, Leitziele & Leitlinien
- ☞ Positionierungs- & Entwicklungsstrategie
- ☞ Festlegung von Handlungsfeldern, Maßnahmen und Schlüsselprojekten
- ☞ strukturierten Umsetzungsplans
- ☞ Grundsatzbeschlüsse durch Mitgliederversammlung, Ämter und Kommunen



# QUALITÄTSRADWEG: OCHSENWEG





# QUALITÄTSRADWEG: OCHSENWEG

## ein Gemeinschaftsprojekt

- ☉ Landesweiter Wettbewerb zwischen den D-Routen Radfernwegen
- ☉ Pilotprojekt: Ochsenweg soll 1. Qualitätsradroute nach ADFC-Standard werden
- ☉ Das Land fördert das Projekt mit 200.000 € (Förderquote 75 %)
- ☉ Beinhaltet: Projektmanagement, Marketing, Angebotsentwicklung, Infrastrukturmanagement (extern vergeben), ADFC-Prüfung und Zertifizierung, Marketingkosten, Erlebnisinszenierung und Storytelling







# QUALITÄTSRADWEG: OCHSENWEG

## ein Gemeinschaftsprojekt

- ☞ Projektlaufzeit: 10/2022 bis 09/2025
- ☞ Gesamtvolumen: rund 427.000 €
- ☞ Davon: 200.000 € aus Landesmitteln und 227.000 aus kommunalen Mitteln
- ☞ Projektpartner: Schleswig-Holstein Binnenland-Tourismus (SHBT), Kreise und kreisfreie Städte entlang des Ochsenwegs, Tourismuspartner (LTOs)
- ☞ 15.000 € p.a. aus dem Tourismusbudget des Kreises RD-ECK





# TERRITORIALE INTEGRIERTE STRATEGIE ZUR ENTWICKLUNG DES BINNENLANDTOURISMUS





# STRATEGIE BINNENLANDTOURISMUS

## ARGE BINNENLAND

- ☉ Tourismusstrategie SH 2030 will den Binnenlandtourismus stärken
- ☉ Land hat dafür eine Fördermaßnahme im LPW aufgelegt
- ☉ Volumen: 13 Mio. € (EFRE- und Landesmittel)
  
- ☉ Drei vorgesehene Bausteine:
  - ☉ Beteiligungsprozess und Erarbeitung einer territorialen und integrierten Strategie Binnenlandtourismus unter Berücksichtigung der „Binnenlandstudie“ (2019)
  - ☉ Vorbereitung und Gründung einer ARGE Binnenlandtourismus SH sowie Implementierung eines Umsetzungsmanagements
  - ☉ Erarbeitung von Förderschwerpunkten und Aufbau eines Förderverfahrens.





# STRATEGIE BINNENLANDTOURISMUS

## ARGE BINNENLAND

- ☉ rund 13 Millionen Euro Fördermittel als nicht rückzahlbare Zuschüsse, die sowohl für nichtinvestive (Personal-/ Sach-/Planungs-/Beratungskosten) als auch investive Vorhaben eingesetzt werden können.
- ☉ Zuwendungsempfänger/-innen sind im Tourismus tätige Organisationen und Institutionen sowie kommunale Träger/-innen.
- ☉ ARGE Binnenland mit Vertreter/-innen aller Landkreise, Städten und Gemeinden, LTOs, Naturparks, WiSo-Partner, Ministerien usw.
- ☉ Grundfinanzierung für das Umsetzungsmanagement soll über die 11 Kreise und die kreisfreie Stadt Neumünster erfolgen.
- ☉ Von 2024 – 2029 sind Jahresbeiträge je Kreis von 9.000 Euro/Jahr sowie 4.500 EUR/Jahr für die kreisfreie Stadt Neumünster vorgesehen



# IHRE ANSPRECHPARTNER

## Max Triphaus (LTO OfS)

---

Telefon 04621 8500-50  
Max.Triphaus@ostseefjordschlei.de



## Heiko Müller (LTO MHT)

---

Telefon 04331 6963846  
mueller@mittelholstein.de





# IHRE ANSPRECHPARTNER

## Stefan Borgmann (LTO Eck)

---

Telefon 04351 8921625  
[stefan.borgmann@ostseebad-eckernfoerde.de](mailto:stefan.borgmann@ostseebad-eckernfoerde.de)



## Yannek Drees (LTO ETS/GB)

---

Telefon 04333 9924912  
[drees@eider-treene-sorge.de](mailto:drees@eider-treene-sorge.de)







# IHRE ANSPRECHPARTNER

**Joschka Weidemann (WFG/Tourismus)**

---

Telefon 04331 131 115  
j.weidemann@wfg-rd.de

