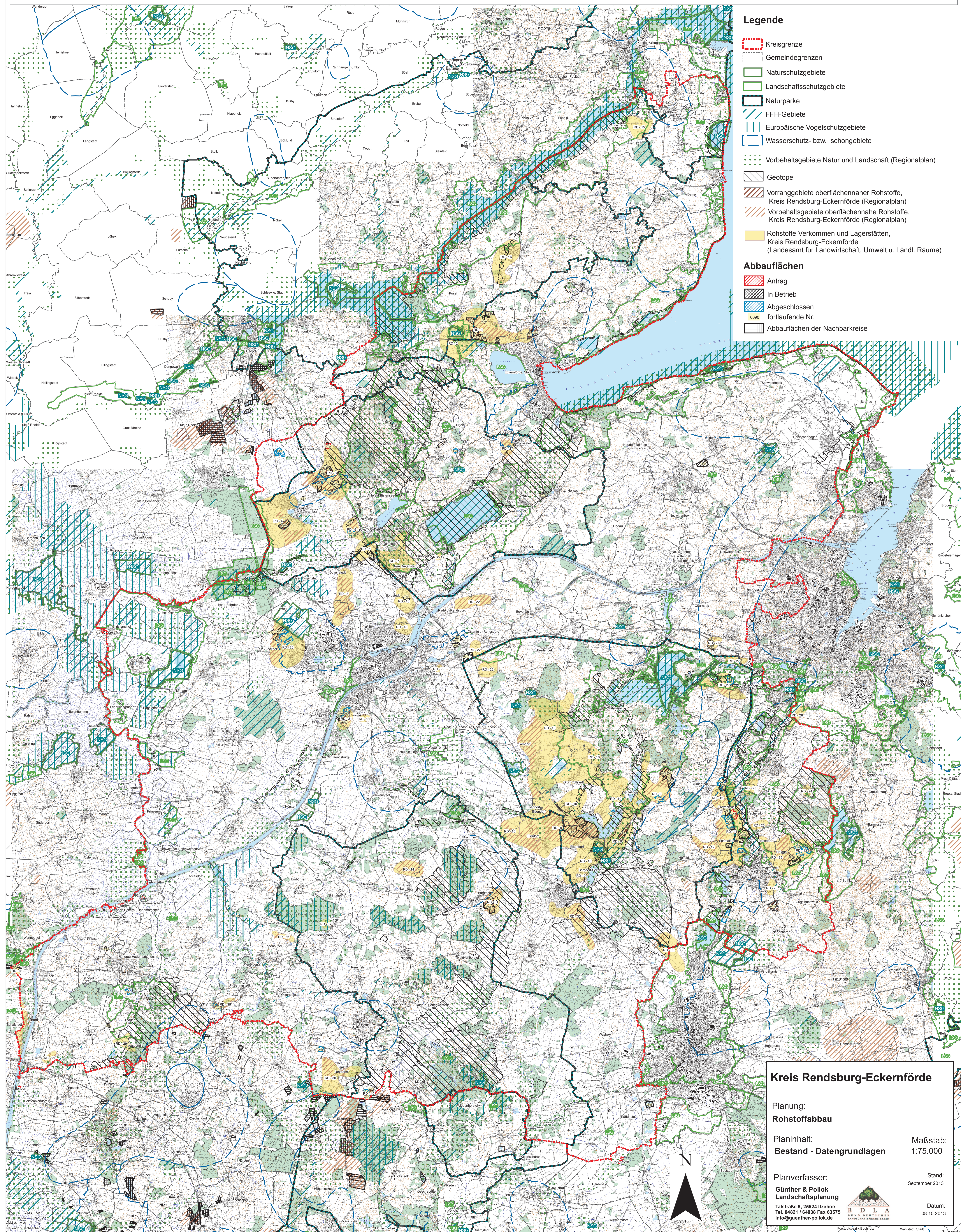


Kreis Rendsburg-Eckernförde - Sand- und Kiesabbau

Grundlagenermittlung - Bestand

Stand: September 2013



- Legende**
- Kreisgrenze
 - Gemeindegrenzen
 - Naturschutzgebiete
 - Landschaftsschutzgebiete
 - Naturparke
 - FFH-Gebiete
 - Europäische Vogelschutzgebiete
 - Wasserschutz- bzw. schongebiete
 - Vorbehaltsgebiete Natur und Landschaft (Regionalplan)
 - Geotope
 - Vorranggebiete oberflächennaher Rohstoffe, Kreis Rendsburg-Eckernförde (Regionalplan)
 - Vorbehaltsgebiete oberflächennahe Rohstoffe, Kreis Rendsburg-Eckernförde (Regionalplan)
 - Rohstoffe Verkommen und Lagerstätten, Kreis Rendsburg-Eckernförde (Landesamt für Landwirtschaft, Umwelt u. Ländl. Räume)
- Abbauflächen**
- Antrag
 - In Betrieb
 - Abgeschlossen
 - 0000 fortlaufende Nr.
 - Abbauflächen der Nachbarkreise

Kreis Rendsburg-Eckernförde

Planung:
Rohstoffabbau

Planinhalt:
Bestand - Datengrundlagen

Planverfasser:
**Günther & Pollok
Landschaftsplanung**

Talstraße 9, 25524 Itzehoe
Tel. 04821 / 64038 Fax 63575
info@guenther-pollok.de

Maßstab:
1:75.000

Stand:
September 2013

Datum:
08.10.2013

B D L A
BUNDEDEUTSCHES
LANDSCHAFTSPLANERES