

Zusammenfassung des Badegewässerprofils

Name des Badegewässers	POHLSEE, ENKENDORF
Badegewässer-ID	DESH_PR_0233
EU-Mitgliedsstaat	Deutschland
Bundesland	Schleswig-Holstein
Kreis	Rendsburg-Eckernförde
Gemeinde	LANGWEDEL
WaterbodyName	-
NationalWaterUnitName	Großer Pohlsee
RiverBasinDistrictName	Elbe

Zuständige Behörde Kreis Rendsburg-Eckernförde
Fachdienst Gesundheitsdienste
Kaiserstr. 8
24768 Rendsburg
Tel. 04331/202-560
gesundheitsschutz@kreis-rd.de
Verantwortlich: Herr Wolfgang Tismer

Betreiber Gemeinde Langwedel Amt Nortorfer Land, Niedernstraße, 24589
Nortorf,

Bearbeitungsstand August 2018

Beschreibung der Badestelle

Die zeitweise stark frequentierte Badestelle liegt an einem kleinen und schattigen Wiesengelände am Pohlsee. Die Sohle ist sandig und flach abfallend.



Abbildung 1: Bild der Badestelle

Beschreibung des Gewässers

Die Oberfläche des Großen Pohlsees umfasst eine Fläche von etwas über 48 ha. Das Volumen von 3.899.000 m³ Wasser hat eine theoretische Aufenthaltszeit von 1,1 Jahren. Der Pohlsee ist mit einer mittleren Tiefe von über 8 m ein relativ tiefes Gewässer. Die tiefste Stelle ist knapp 20 m tief und befindet sich im nördlichen Drittel des Sees in der Nähe zur Badestelle.

(Quelle: Landwirtschafts- und Umweltportal Schleswig-Holstein, http://www.umweltdaten.landsh.de/nuis/wafis/seen/seenanzeige.php?see=gr_pohlsee&alle=ja, abgerufen 18.08.2017)

Betrachtungsbereich

Der Betrachtungsbereich umfasst mit einer Größe von 11,7 km² überwiegend landwirtschaftlich genutzte Flächen. 18 Hauskläranlagen nutzen die einleitenden Bäche teilweise als Vorfluter, 2 Regenwassereinleitungen kommen hinzu. Darüber hinaus befindet sich im Betrachtungsbereich eine Fischteichanlage sowie ein Campingplatz

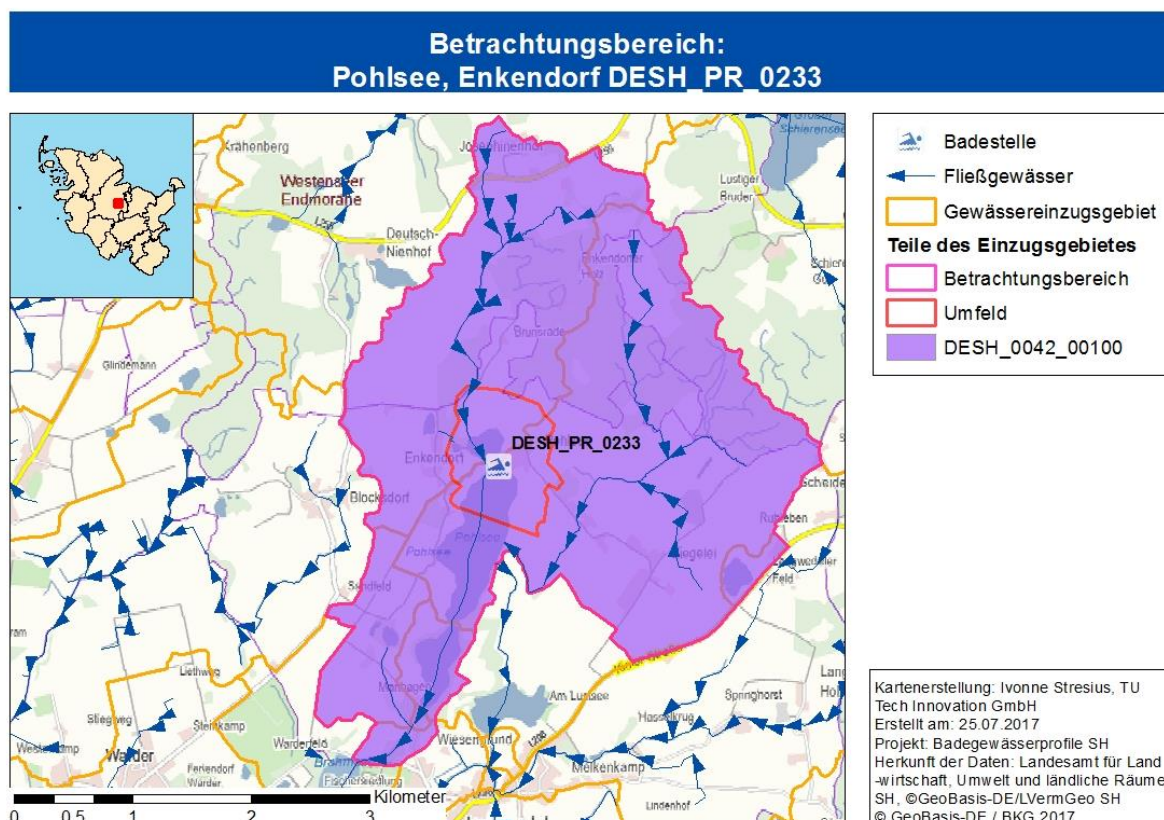


Abbildung 2: Betrachtungsbereich der Badestelle

Umfeld

Lediglich 1 ha Fläche umfasst das direkte Umfeld zur Badestelle. Landwirtschaftliche Flächen, vornehmlich Weideland, ist hier zu finden. Eine Hauskläranlage befindet sich in der Nähe zur Badestelle, deren Abwässer werden jedoch versickert.

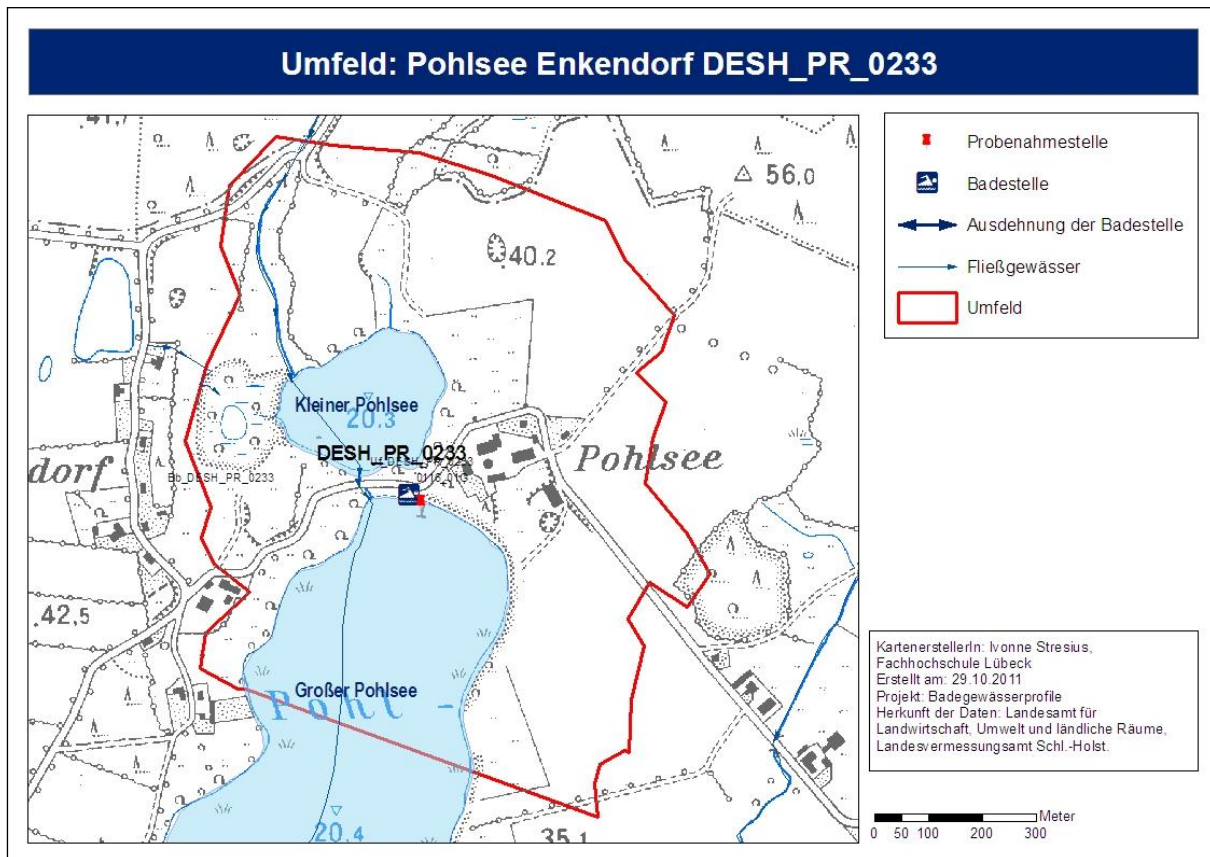


Abbildung 3: Umfeld der Badestelle

Sonderprogramme
nicht notwendig

Relevante Verschmutzungsquellen

Als relevante Verschmutzungsquellen wurden die landwirtschaftliche Flächennutzung und die Entwässerung durch Drainagen im Umfeld identifiziert.

Gesamtbewertung

Einträge aus der Landwirtschaft, entweder durch Abschwemmungen oder durch Drainagewasser, können eine relevante Quelle für eine hygienische Belastung sein. Von besonderer Relevanz ist hier die im Umfeld zur Badestelle betriebene Landwirtschaft. Der Pohlsee ist bisher stets mit der Bewertung "ausgezeichnete Qualität" versehen worden. Eine Anfälligkeit für kurzzeitige Verschmutzungen ist nicht erkennbar.

Daten zum Potential für eine Massenvermehrung von Cyanobakterien liegen nicht vor. Beeinträchtigungen durch Blaualgenblüten hat es an dieser Badestelle bisher jedoch nicht gegeben..



Erläuterungen

Betrachtungsbereich

Als Betrachtungsbereich werden das Umfeld der Badestelle sowie die relevanten Teile der Einzugsgebiete der oberirdischen Gewässer definiert. Der Betrachtungsbereich umfasst das hydrologische Einzugsgebiet einer Badestelle, innerhalb dessen das Wasser in weniger als 24 Stunden zur Badestelle gelangen und somit Bakterien aus Verschmutzungsquellen in relevanter Menge zur Badestelle transportieren kann.

Umfeld

Das Umfeld einer Badestelle ist das unmittelbar an eine Badestelle angrenzende Gebiet.

KBE

Koloniebildende Einheiten, Maßeinheit für die Bakterienzahl

E.coli und Enterokokken

Escherichia coli und intestinale Enterokokken sind Bakterien, die im Darmtrakt von Warmblütern (Säugetiere, Vögel) vorkommen und deren Konzentration in Badegewässern als Indikatoren für eine Verunreinigung des Wassers durch Fäkalien gemessen wird.