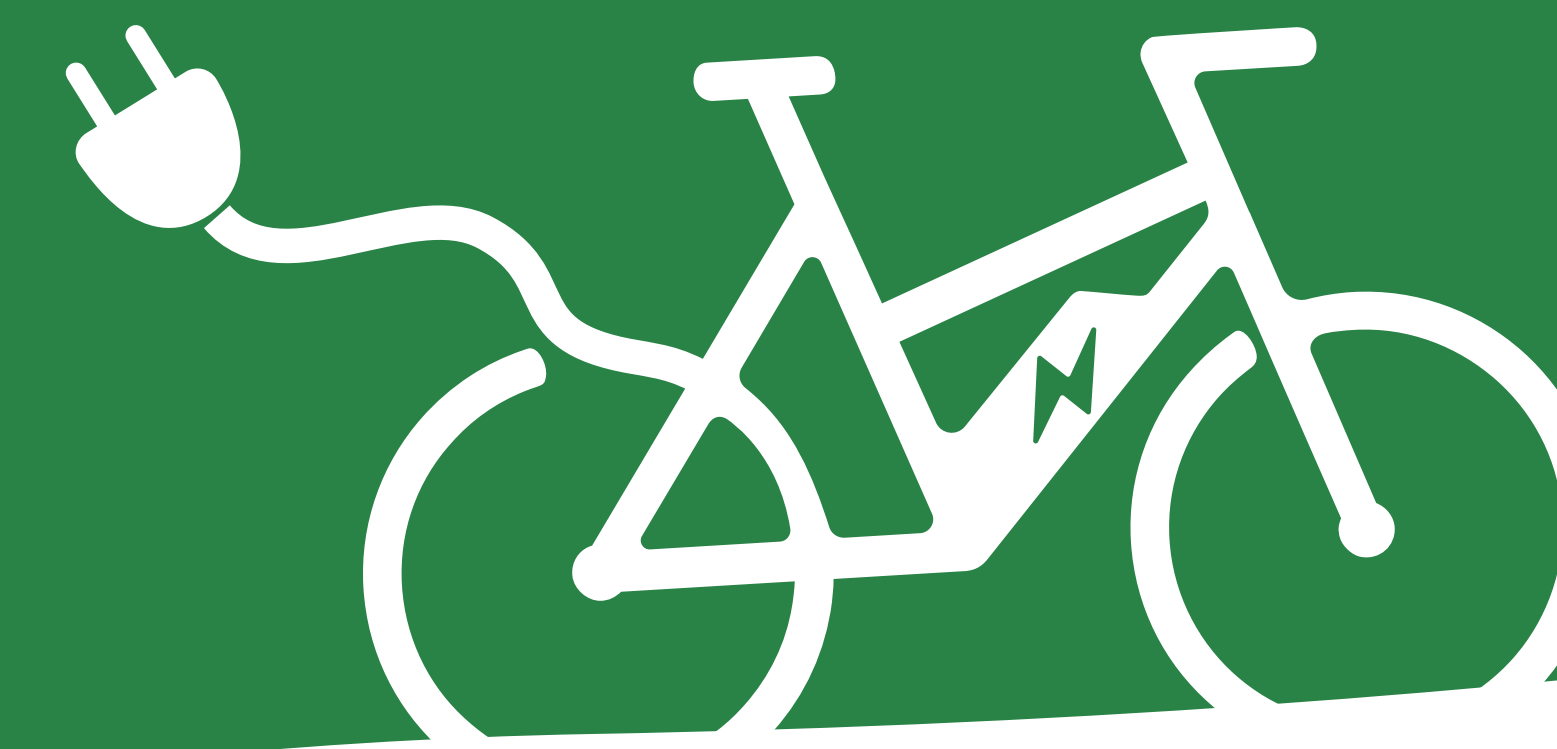


# Hügeletappen hoch im Norden E-Bike-Touren mit Weitblick



## Hüttener Berge-Tour

Willkommen im Naturpark Hüttener Berge. Diese Tour führt Sie entlang von Wiesen und Feldern, durch Wälder und über sanfte Hügel bis hin zum Nord-Ostsee-Kanal. Das Highlight der Region ist zugleich der höchste Punkt, den man in hier mit dem Fahrrad erreichen kann: der Aschberg bietet auf circa 98 Metern Höhe einen fantastischen Rundblick. An guten Tagen, kann man von hier aus sowohl die Ostsee als auch die Schlei entdecken. Statten Sie auch der Otto von Bismarck Statue einen Besuch ab. Diese etwa sieben Meter hohe Figur wacht seit 1930 über den Naturpark.

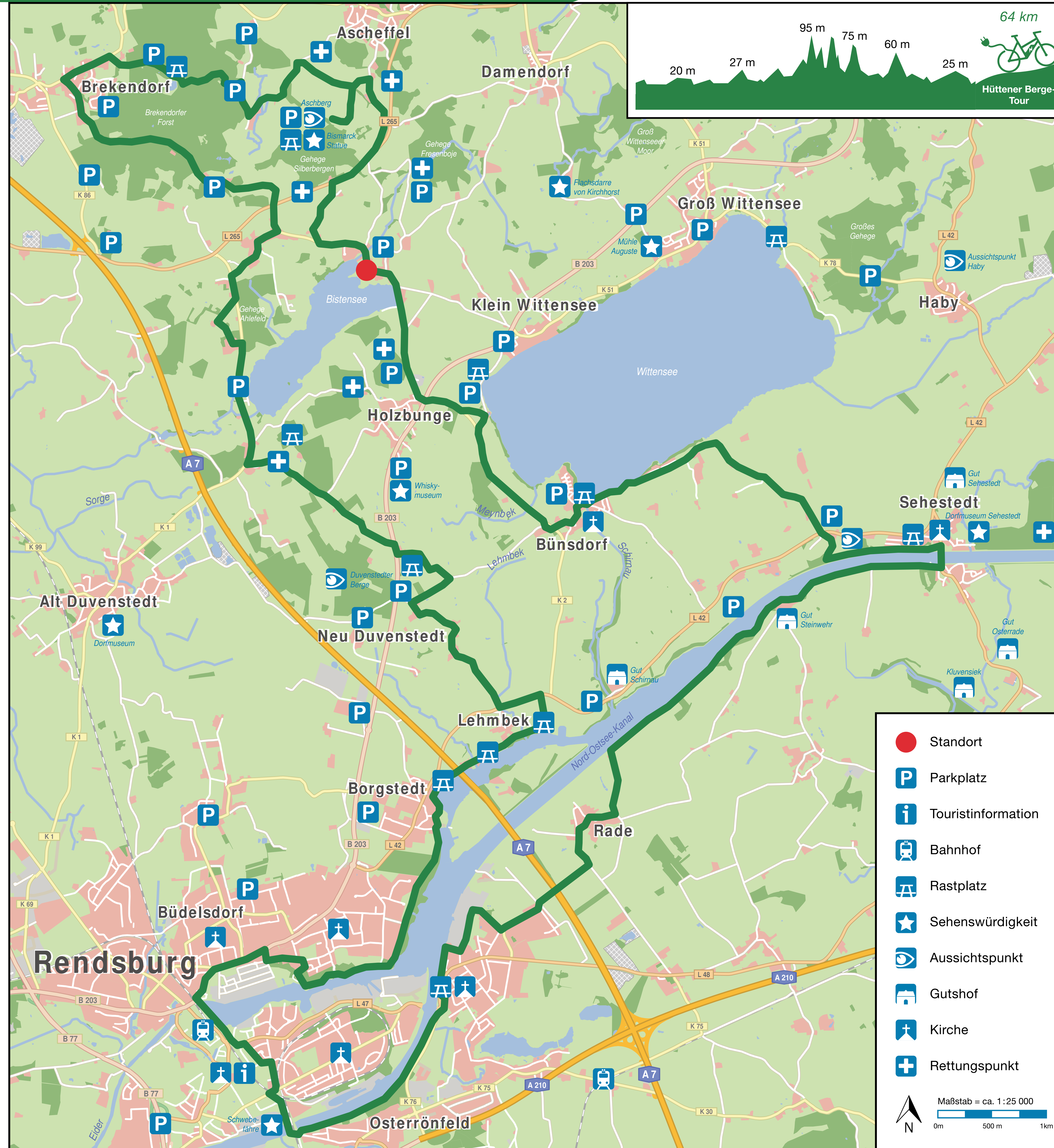


© Eckernförde Touristik & Marketing GmbH

Eine weitere Sehenswürdigkeit der Region ist der Nord-Ostsee-Kanal (NOK), der international auch Kiel Canal genannt wird. Auch hier spielt Otto von Bismarck eine entscheidende Rolle. Er überzeugte Kaiser Wilhelm I. von der Wichtigkeit, Nord- und Ostsee durch einen Kanal miteinander zu verbinden. Mehr als 30.000 Schiffe pro Jahr nutzen den knapp hundert Kilometer langen Kanal. Er ist damit die meistbefahrene künstliche Wasserstraße der Welt. Gut zu wissen: Alle Kanalfähren können kostenfrei genutzt werden.

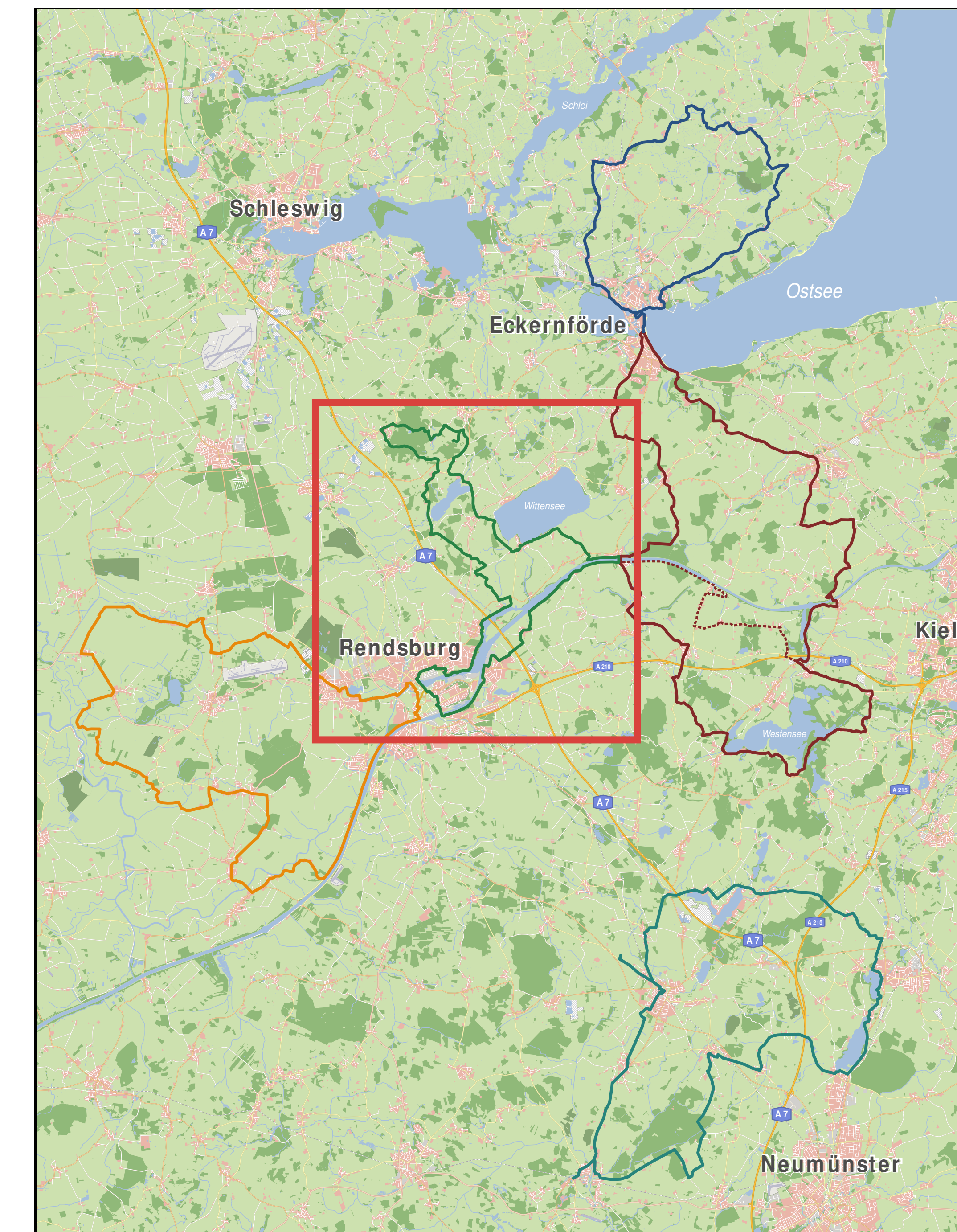


© Eckernförde Touristik & Marketing GmbH



## Fünf ausgeschilderte E-Bike-Touren im Kreis Rendsburg-Eckernförde

Entdecken Sie die Schönheit des Kreises Rendsburg-Eckernförde auf fünf ausgeschilderten E-Bike-Touren! Erkunden Sie die malerischen Hügellandschaften, genießen Sie die Aussicht auf Felder, Wälder und Seen und erleben Sie unsere Ostseeküste hautnah. Die fünf einzigartigen Touren haben mitunter spürbare Höhenunterschiede und führen vorwiegend über verkehrsarme Straßen durch unser abwechslungsreiches Kreisgebiet. Mit den zusätzlichen Unterstützungsleistungen eines E-Bikes können Sie die längeren Strecken problemlos meistern und die Umgebung noch intensiver erleben. Und wenn Sie doch einmal eine Pause benötigen, laden die ausgewiesenen Rastmöglichkeiten und Sehenswürdigkeiten entlang der Routen zum Verweilen ein.



	Schwansen-Tour:	39 km
	Hüttener Berge-Tour:	64 km
	Holme-Tour:	67 km
	Mittelpunkt-Tour:	67 km
	Moränen-Tour:	79 km (Nord: 64 km/Süd: 47 km)



Weitere Informationen zu den Touren finden Sie auf:  
[www.kreis-rendburg-eckernfoerde.de](http://www.kreis-rendburg-eckernfoerde.de) unter der Rubrik Tourismus

Dieses Projekt wurde gefördert durch:

